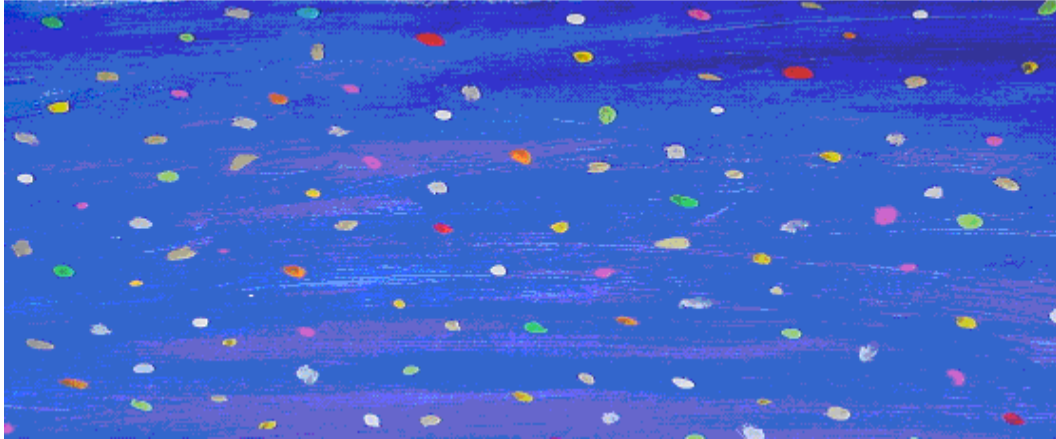


Praxis für INTEGRATIVE KINESIOLOGIE



Integrative Kinesiologie

Die Kinesiologie wird der Präventivmedizin zugeordnet und dient der Gesundheitsförderung und der Gesundheitserhaltung. Sie kommt ursprünglich aus den USA und wird in der Schweiz seit rund 20 Jahren erfolgreich angewendet.

Das Wort Kinesiologie bedeutet die Lehre von der Bewegung (griechisch: „kinesis“). Bewegung wirkt sich positiv auf unser körperliches, geistiges und seelisches Befinden aus.

Kinesiologie ist eine Synthese aus Inhalten der überlieferten östlichen Heilkunst und der modernen westlichen Wissenschaften. Dazu gehören die Akupressur, die Chiropraktik, die Ernährungslehre und die Bewegungslehre. Mit dem Muskeltest, dem „Arbeitsinstrument“ der Kinesiologie, werden Energieungleichgewichte bezüglich dem Thema, den Schmerzen, Verspannungen, Ängsten, Lernblockaden, Stress, etc., im Körper festgestellt. Muskeltests geben auch Auskunft darüber, welche Unterstützung (Stresslösetechnik) das Körper-Geist-Seele-System des Menschen benötigt, um energetisch wieder in die „Balance“ zu kommen. Symptome können dadurch gelindert oder ganz zum Verschwinden gebracht werden.

Gesundheit zeigt sich idealerweise im intakten Zusammenspiel aller Körper- und Organfunktionen, in harmonischen Bewegungsabläufen, intellektueller Leistungsfähigkeit und einem ausgeglichenen Gefühlsleben.

In der Integrativen Kinesiologie stellen wir keine Diagnosen und verschreiben auch keine Medikamente. Die Kinesiologie ist mit anderen Behandlungsmethoden kombinierbar. In der Kinesiologie arbeiten wir partnerschaftlich und lösungsorientiert, stets bedacht, die Autonomie des Klienten / der Klientin zu wahren und zu fördern. Die Verantwortung bleibt stets beim Klienten. Ich unterstehe der Schweigepflicht. Zahlreiche Krankenkassen beteiligen sich an den Behandlungskosten. Erkundigen Sie sich vor Beginn der Einzelsitzungen bei Ihrer Krankenkasse.

NLP Neuro-Linguistisches-Programmieren

Das Neuro-Linguistische-Programmieren (NLP) ist eine überraschend praxisnahe und lebensfrohe Mischung, aus Methoden der humanistischen Psychologie, Erkenntnissen der Hirnforschung und der Linguistik.

Exzellente Kommunikation, effektives Lernen und persönliche Veränderungen sind die Hauptanwendungsfelder des NLP.

Neuro (Gehirn): Unser Denken, Fühlen und Handeln beruht auf den Sinneswahrnehmungen, wie Sehen, Hören, Fühlen, Riechen und Schmecken. Diese subjektiven und zum Teil frühkindlichen Erfahrungen werden von Mensch zu Mensch unterschiedlich erlebt, verarbeitet, und gespeichert.

Linguistisch (Sprache): Mit Hilfe unserer Sprache drücken wir unsere Wahrnehmungen und Erfahrungen aus und geben dadurch ein persönliches Bild von unserer Person wieder.

Programmieren (Lernen): Die Art und Weise, wie wir denken, handeln und fühlen, geschieht für jeden Menschen nach einem individuell festgelegten inneren Programm. Im beratenden Gespräch werden alle Sinne aktiviert, so dass die gemachten Erfahrungen, Überzeugungen und Gedanken erweitert werden können und der Klient neue, sinnvolle und zielorientierte Wahlmöglichkeiten für seinen Alltag und für sein Leben entdecken kann. Deshalb ist NLP nicht problem-, sondern ziel- und lösungsorientiert.

Diese kreative und lustbetonte Methode eignet sich für Menschen jeden Alters.

Systemische Kurzzeitberatung

Die systemische Kurzzeitberatung ist lösungsorientiert. Die Erfahrung hat gezeigt, dass ein Klient bereits über Lösungen für sein Problem verfügt, diese aber noch nicht wahrnehmen kann, weil er zu stark auf die Problemsituation fixiert ist. In kreativer und motivierender Art wird im gemeinsamen Gespräch neues, lösungs- und zielorientiertes Handeln und Denken des Klienten erarbeitet und gefördert. In diesem Rahmen können Interventionen aus Methoden, wie Kinesiologie und NLP, optimal eingesetzt werden. Dadurch wird das Ändern und sich Verändern, das neue Verstehen und sich Entwickeln zu einem spannenden Vorgang, in dem der Klient sein eigenes Potential entwickeln kann und stets seine Autonomie behält. Die Fortschritte seiner Entwicklung und Veränderung sollen auch von ihm beobachtbar, kontrollierbar und messbar sein.

Systemische Aufstellungsarbeit

Mit Hilfe von Holzfiguren, Bodenankern etc. stellt der Klient, die Klientin seinen oder ihren „Ist Zustand“ eines Systems (Familie, Organisation, Beruf, Projekt, Symptom, Körperorgan etc.) auf. Durch die räumliche Darstellung des Themas oder Anliegens werden durch hilfreiche Interventionen neue Sichtweisen und Handlungsoptionen gewonnen.

Katharina Mergenthaler Malcus

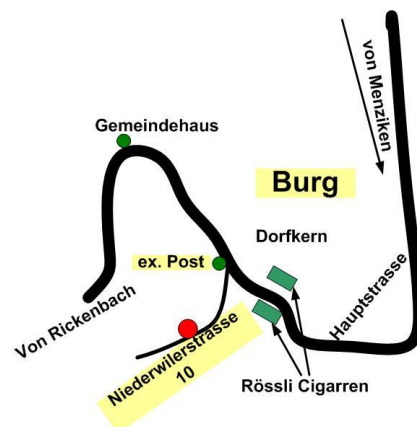
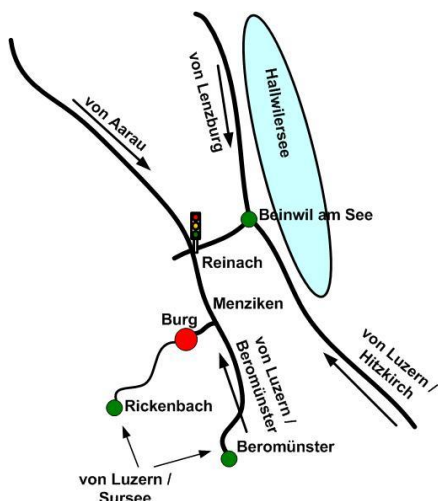


- Verheiratet und Mutter von zwei Söhnen
- Kindergärtnerin
- Musikgrundschullehrerin
- Diplomierte Integrative Kinesiologin IKZ
- Instruktorin für Touch for Health
- Instruktorin für Brain Gym
- Mitglied im Berufsverband für Kinesiologie KineSuisse
- EMR (Erfahrungsmedizinisches Register) anerkannt
- Ausbildung in systemischer Kurzzeitberatung am Kurszentrum Aarau.
- NLP Kurse bei Rita Salis, Dr. Hans Peter Kobler
- NLP für Kinder bei Hedy Lötscher-Gugler
- Diplomierte Lebensenergietherapeutin L-E-T (Neue Homöopathie nach Erich Körbler[®]) Ausbildung am Ausbildungszentrum für Lebens-Energie und Biophysikalische Medizin in Wolfratshausen bei München.
- Systemische Aufstellungsarbeit: Zertifikat zur Professionalisierung am Institut TEAM in Gilching bei München.

Adresse: Niedrwilerstrasse 10, 5736 Burg

Telefon: 062 771 77 15

e-Mail: katharina.mergenthaler@gmx.ch



Katharina Mergenthaler Malcus
Dipl. Integrative Kinesiologin IKZ